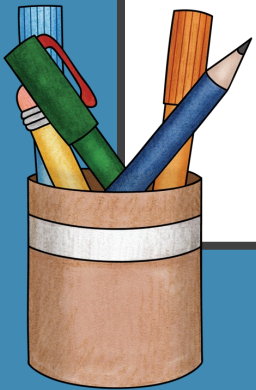


ELTERNABEND ZUR IPAD-AUSSTATTUNG

10.08.2023

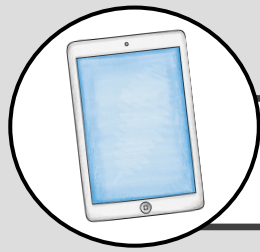




UNSERE THEMEN

1. Begrüßung
2. iPads im Unterricht
3. Nutzungsordnung
4. Verschiedenes

IPADS IM UNTERRICHT



MEDIENKOMPETENZRAHMEN NRW

Ziel ist es, allen Kindern einen systematischen und umfassenden Aufbau von Medienkompetenz zu ermöglichen. Neben dem sicheren, kreativen und verantwortungsvollen Umgang mit Medien gehört hierzu auch eine informatische Grundbildung.

6 Schlüsselqualifikationen

**1. BEDIENEN
UND
ANWENDEN**



**2. INFORMIEREN
UND
RECHERCHIEREN**



**3. KOMMUNIZIEREN
UND
KOOPERIEREN**



**4. PRODUZIEREN
UND
PRÄSENTIEREN**

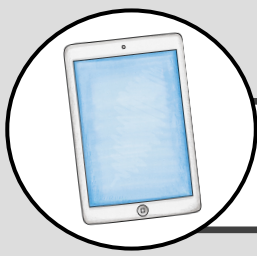


**5. ANALYSIEREN
UND
REFLEKTIEREN**



**6. PROBLEMLÖSEN
UND
MODELLIEREN**





MEDIENKOMPETENZRAHMEN NRW

1. BEDIENEN UND ANWENDEN



- Beschreibt die technische Fähigkeit, Medien sinnvoll einzusetzen.

2. INFORMIEREN UND RECHERCHIEREN



- Umfasst die sinnvolle und zielgerichtete Auswahl von Informationen und die kritische Betrachtung der Quellen.

3. KOMMUNIZIEREN UND KOOPERIEREN



- Regeln für eine sichere Kommunikation beherrschen und Medien zum sinnvollen Zusammenarbeiten nutzen.

4. PRODUZIEREN UND PRÄSENTIEREN



- Mediale Gestaltungsmöglichkeiten kennen und diese kreativ einsetzen.

5. ANALYSIEREN UND REFLEKTIEREN

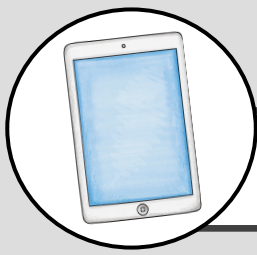


- Medienangebote kennen und sich kritisch mit diesen auseinandersetzen, um zu einer reflektierten Mediennutzung zu gelangen.

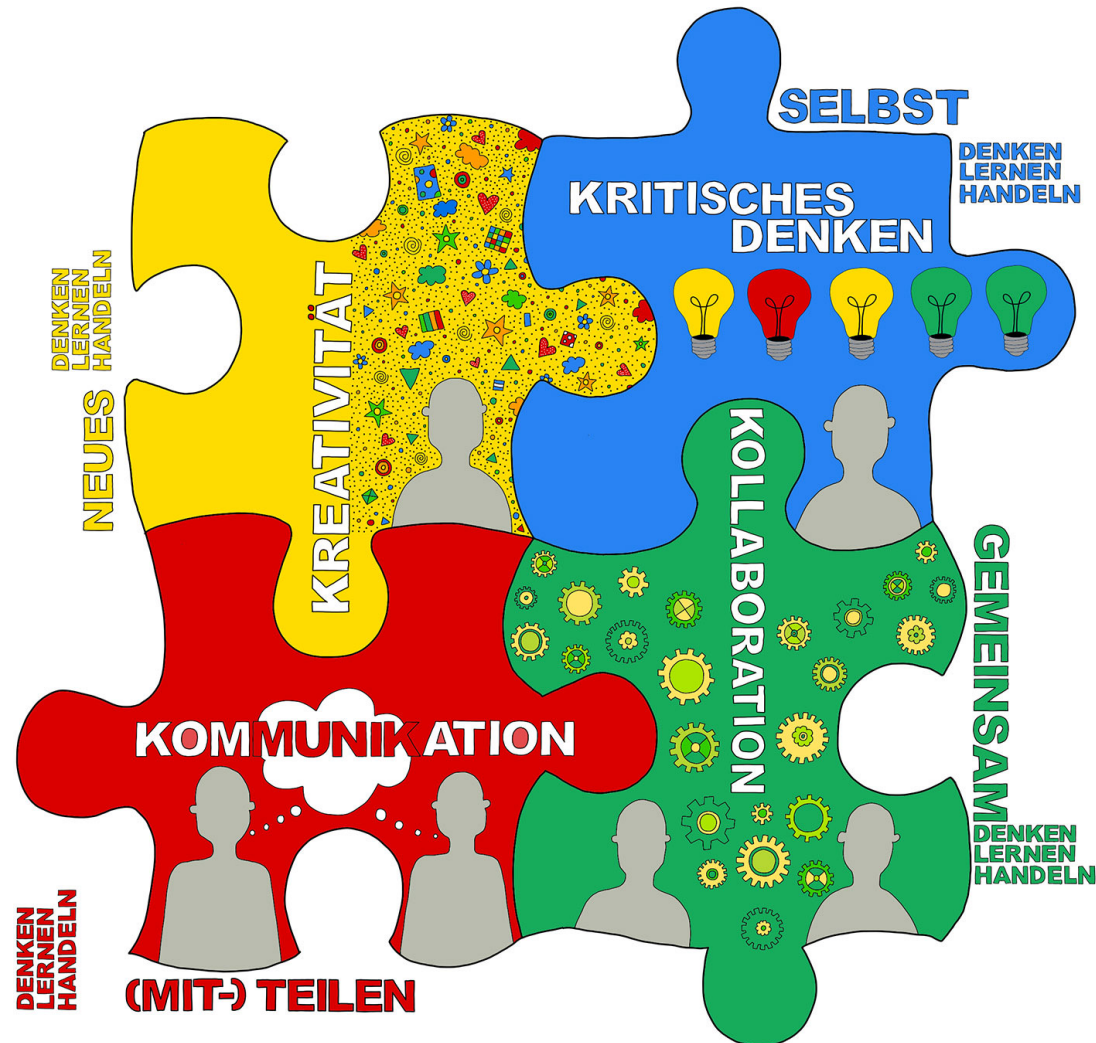
6. PROBLEMLÖSEN UND MODELLIEREN



- Entwicklung von Strategien zur Problemlösung und Grundfertigkeiten im Programmieren.



ERWERB VON KERNKOMPETENZEN



4 Kernkompetenzen für das 21. Jahrhundert



VORTEILE 1:1 AUSSTATTUNG

- ✓ Kinder haben ein Gerät, auf dem ihre Zugangsdaten gespeichert sind.
- ✓ Eigene Dateien können auf dem Gerät gespeichert werden.
- ✓ Kinder haben direkten Zugriff auf die Lernmanagementsysteme.
- ✓ Flexibler Einsatz im Unterricht und zu Hause ist möglich.
- ✓ Rahmenbedingungen für die Erfüllung des Medienkompetenzrahmens sind gegeben.

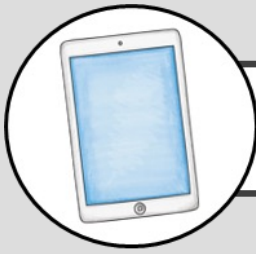
Ziel: Einsatz der Geräte als sinnvolle Ergänzung zu den bisherigen Arbeitsweisen.



BEISPIELE AUS DEM UNTERRICHT



**PUPPET
PALS**



IPAD-REGELN

Unsere iPad-Regeln

1. Ich achte darauf, dass mein iPad und der Stift geladen sind.
2. Ich verändere keine Grundeinstellungen.
3. Ich gebe mein iPad nicht an andere Personen weiter.
4. Ich gehe vorsichtig mit meinem iPad um.
5. Ich melde einen Schaden sofort meiner Lehrkraft.
6. Ich gehe langsam, wenn ich das iPad in der Hand halte.
7. Ich halte mich an die Arbeitsanweisung.
8. Ich mache Fotos/Videos von anderen nur, nachdem ich um Erlaubnis gefragt habe.
9. Mein Essen und Trinken bleibt im Tornister.
10. Ich habe saubere und trockene Hände.

Diese Regeln sind uns wichtig. Ich möchte mich daran halten:

Unterschrift des Kindes

Unterschrift Lehrkraft



WEITERE INFORMATIONEN - ZUBEHÖR

WICHTIG:

- **passender Kopfhörer mit Kabel**

GERNE:

- **Schutzglas/Schutzfolie** passend zum I-Pad
- **Schutzhülle/Schutztasche**

Elternabend zur iPad-Ausstattung der Schülerinnen und Schüler - Nutzungsordnung -

• Nutzungsordnung iPads

- iPad mit Netzteil, Pencil und Schutzhülle werden den Schülern/innen leihweise und kostenlos zur Verfügung gestellt. Gleiches gilt für erforderliche Apps etc.
- Rahmenbedingungen durch eine Nutzungsordnung geregelt – datenschutzrechtlich abgestimmt. Anerkennung Nutzungsordnung Erziehungsberechtigte.
- Ausgabe der iPads und Zubehör über die Schulen an die Schüler/innen bzw. Erziehungsberechtigten gegen Empfangsbestätigung.
- Zugangsdaten/Passwörter über Schule – nach erster Anmeldung möglichst ändern.
- Rückgabe zum Ende des 4. Schuljahres – bei künftigen Besuch weiterführender Schulen in Rietberg dort neues Gerät mit v.g. Zubehör.

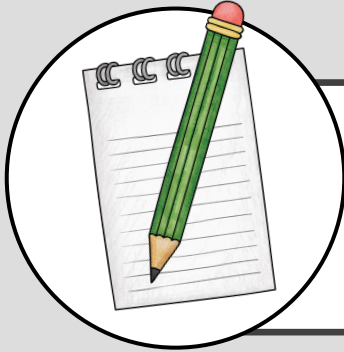
• Nutzungsordnung iPads

- Verantwortungsvoller und sorgsamer Umgang mit dem Endgerät.
- Wichtig: iPad zum Unterricht einsatzbereit und aufgeladen mitbringen.
- z.B. in Pausen und beim Sportunterricht bleibt das Gerät im verschlossenen Klassenzimmer.
- Bei Schadensfällen, Diebstahl oder Verlust ist die Schule direkt zu informieren.
- iPad ist nicht über die Stadt Rietberg versichert (bei künftiger Vollausrüstung aller mehr als 3.000 Schüler/innen zu hohe Kosten für den Schulträger). Es wird empfohlen, das Gerät z.B. in die eigene Haftpflichtversicherung mit aufzunehmen. Wer Schaden/Verlust/Diebstahl schuldhaft verursacht, hat diesen entsprechend zu ersetzen.
- Bei Verlust/Diebstahl kann das Gerät inaktiv geschaltet werden, d.h. es ist dann nutzlos.

• Nutzungsordnung iPads

- Bei Defekt/Beschädigung des Gerätes: Über die Schule Rückgabe an die Stadt Rietberg zur Abwicklung Reparatur – Ersatzgerät wird zur Verfügung gestellt.
- Nutzung des iPads in der Schule und auch zu Hause für unterrichtliche Zwecke.
- Gerät muss regelmäßig mit Internet verbunden sein, um Updates zu laden.
- EDV-Support der Schule läuft grundsätzlich über den Dienstleister regio IT in Abstimmung mit der Stadt Rietberg und den Schulen. Bei Problemen erster Ansprechpartner zunächst die Lehrkraft – Weiterleitung an regio IT.
- Sukzessive IzuI-Ausstattung aller städt. Schulen mit iPads ist für die Schulen und die Stadt Rietberg ein neues und großes „Projekt“ – Erfahrungen sammeln und sicherlich Nachbesserungen erforderlich.
- Fragen oder Anmerkungen zur Nutzungsordnung im Anschluss miteinander besprechen. Gerne auch im Nachgang zur heutigen Veranstaltung.

VERSCHIEDENES



VERSCHIEDENES

- **Zeit für Ihre Fragen**



VIELEN DANK!